

Перв. примен.

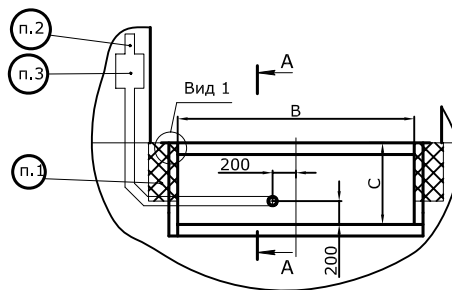
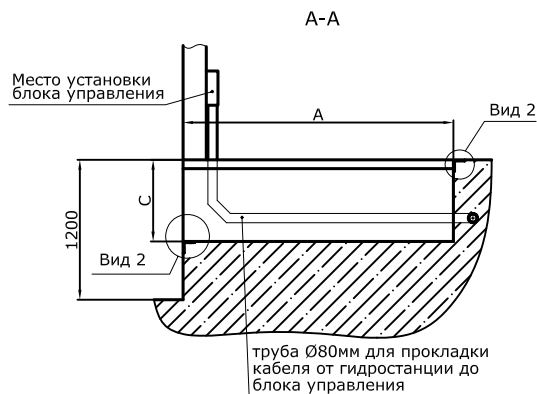
Справ. №

Пооп. и дата

Инд. № зубл.

Пооп. и дата. Взам. инв. №

Инд. № посл.

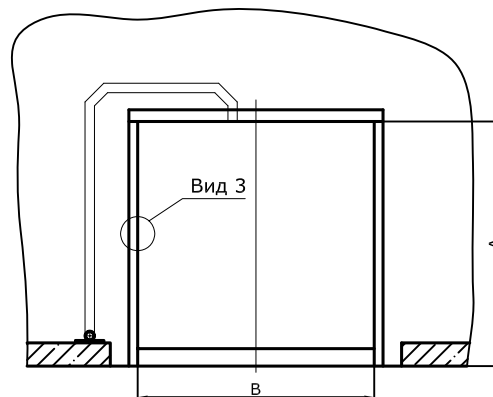
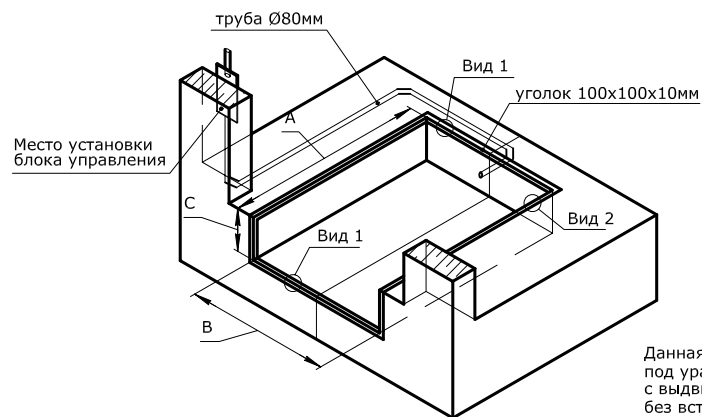


Размеры приемка (аппарель 500 мм)

Артикул ур.платформы	Размер ур.платформы с выдвигной аппарелью 500 мм (длина*х ширина), мм х мм	А, мм	В, мм	С, мм
DLHT25205E/S	2500x2000	2100	2030	700
DLHT25225E/S	2500x2200	2100	2230	700
DLHT30205E/S	3000x2000	2600	2030	700
DLHT30225E/S	3000x2200	2600	2230	700
DLHT35205E/S	3500x2000	3100	2030	800
DLHT35225E/S	3500x2200	3100	2230	800
DLHT40205E/S	4000x2000	3600	2030	800
DLHT40225E/S	4000x2200	3600	2230	800

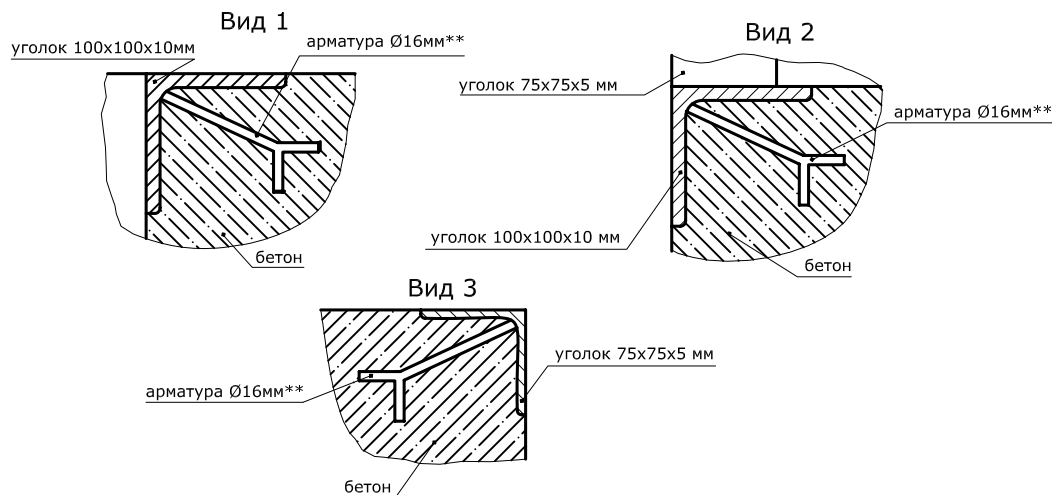
Размеры приемка (аппарель 1000 мм)

Артикул ур.платформы	Размер ур.платформы с выдвигной аппарелью 1000 мм (длина*х ширина), мм х мм	А, мм	В, мм	С, мм
DLHT352010E/S	3500x2000	2600	2030	700
DLHT352210E/S	3500x2200	2600	2230	700
DLHT402010E/S	4000x2000	3100	2030	800
DLHT402210E/S	4000x2200	3100	2230	800



Данная схема подготовки приемка и установки закладных элементов под уравнительную платформу шириной 2000 мм и длиной 2500 мм с выдвигной аппарелью 500 мм при использовании с автомобилями без встроенного лифта (артикул DLHT25205E).

1. Необходимо обеспечить поверхность для установки резиновых бамперов. См. раздел "Опционное оборудование".
2. 380V (3фазы + нейтраль + земля) подвести к месту установки блока управления уравнительной платформы.
3. Необходимо обеспечить поверхность для установки блока управления уравнительной платформы.
- 4.* Длина ур.платформы - это размер от края открытой аппарели до оси вращения крышки платформы.
- 5.** Закладные элементы заведены за арматуру конструкции.
- 6.**E - платформа встроенного типа, S - платформа подвесного типа.



Модель уравнительной платформы DLHT			
Изм.	Лист	№ докум.	Пооп. Дата
Разраб.			
Пров.			
Т. контр.			
Н. контр.			
Утв.			
Схема подготовки приемка и установки закладных элементов под уравнительную платформу с выдвигной аппарелью при использовании автомобилей без встроенного лифта (ур. платформа серии E)			Лит. Масса Масштаб
			1:1
Лист		Листов 1	

Копировал

Формат А3